

Zawór elektromagnetyczny  
2/2-drogowy

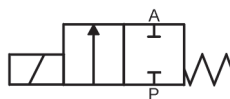
bezpośredniego działania  
media lekko zanieczyszczone

Typ 0330

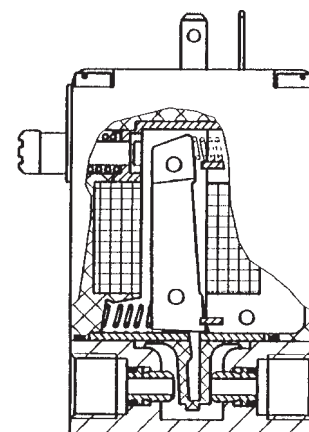


0330

0 - 10 bar (max); G1/4



Sposób działania „A”  
w stanie beznapięciowym  
zamknięty



ZAWORY  
ELEKTROMAGNETYCZNE  
2/2-drogowe

### Opis

Zawór elektromagnetyczny bezpośredniego działania ze zwró wahałwą.

Unikalna konstrukcja zaworu umożliwia hermetyczną izolację części roboczych zaworu od medium. Czyni go to mniej wrażliwym na media zanieczyszczone, niż zawory z rdzeniem zanurzonym i przedłuża żywotność, nawet przy mediach nie zapewniających smarowania.

Zawór standardowo wyposażony jest w pomocnicze sterowanie ręczne.

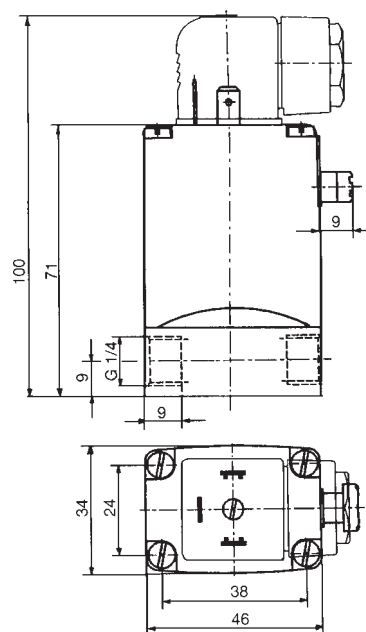
### Dane techniczne

Zakres ciśnień:	0 - 10 bar (max)
Temperatura medium:	-10°C ... +90°C
Temperatura otoczenia:	max +55°C
Materiał korpusu:	mosiądz, stal szlachetna 1.4401
Materiał uszczelnienia:	FPM (Viton)
Materiał cewki:	żywica epoksydowa
Pobór mocy:	DC: 8 W AC: 30 VA (załączenie), 15 VA / 8W (podtrzymanie)
Maksymalna lepkość:	37 mm <sup>2</sup> /s (cSt)
Stopień ochrony	
z głowiczką kablową:	IP 65 (głowiczka kabl. wg DIN 43 650 A)

### Na zapytanie

Normalnie otwarty (NO) - sposób działania B.  
Uszczelnienie EPDM.  
Przeznaczony również dla próżni technicznej.  
Elektryczne potwierdzenie zadziałania typu 1060

### Wymiary [mm]



### Specyfikacja techniczna

Specyfikacja techniczna								Numery zamówieniowe						
Przyłącze [inch]	Średnica nominalna [mm]	Współczynnik Kv (dla wody) [m <sup>3</sup> /h]	Zakres ciśnień		Czas zadziałania		Masa [g]	Napięcie / częstotliwość [V/Hz]						
			(AC) [bar]	(DC) [bar]	otwarcie [ms]	zamkn. [ms]		24/DC	24/50	110/50	230/50			
<b>Korpus z mosiądzu</b>														
G 1/4	3,0	0,23	0-10	0-10	8-20	8-20	400	020 293 T	022 883 H	024 592 F	124 909 W			
G 1/4	4,0	0,28	0-5	0-5	8-20	8-20	400	024 019 K	025 246 U	124 911 F	124 912 G			
<b>Korpus ze stali szlachetnej</b>														
G 1/4	3,0	0,23	0-10	0-10	8-20	8-20	400	020 292 S	023 984 F	089 070 C	124 906 K			
G 1/4	4,0	0,28	0-5	0-5	8-20	8-20	400	018 276 B	018 857 S	023 830 Q	124 908 V			

Zawory dostarczane ze standardową głowiczką kablową 0-250 V AC/DC.  
Przepływ zredukowany o 20 % przy zasilaniu prądem zmiennym.

**bürkert**

Copyright by SERWOKONTROL Sp. z o.o.  
54-426 Wrocław, ul. Przemkowska 15; tel. 0-71 373-79-64, fax 0-71 354-59-54; http://www.serwokontrol.pl/  
Producent zastrzega możliwość dokonywania zmian technicznych bez powiadomienia.

B.0330.1-Feb.06

1/1