

Zawór pneumatyczny
2/2-drogowy

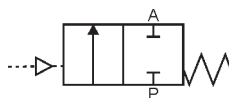
grzybkowy skośny
do 180°C

Typ 2000

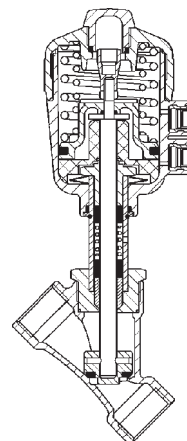


2000

0 - 16 (max) bar; para: 0 - 10 bar



Sposób działania „A”
w stanie spoczynkowym
zamknięty



Opis

Zawory pneumatyczne skośne typu 2000 są dostarczane, jako urządzenia w pełni funkcjonalne, tzn. zawierają zawór właściwy (grzybkowy z uszczelnieniem teflonowym) i siłownik pneumatyczny z poliamidu o wysokiej trwałości, połączone ze sobą tłoczyskiem z samoregulującą dławnicą, z wielokrotnym uszczelnieniem daszkowym. Konstrukcja zaworu umożliwia długą i bezawaryjną pracę, szczególnie w tych zastosowaniach, gdzie pewność zadziałania stawiana jest na pierwszym miejscu.

Zawory produkowane są w dwóch podstawowych wykonaniach materiałowych:

- z korpusem ze stali szlachetnej dla mediów czystych i agresywnych oraz
- z korpusem w postaci odlewu mosiężnego dla pary technologicznej, wody i innych mediów neutralnych.

W zależności od stosowanych w instalacjach użytkownika systemów połączeń, dostępne są następujące rodzaje przyłączy:

- gwintowe (gwint G),
- do spawania,
- kołnierzowe,
- typu TriClamp.

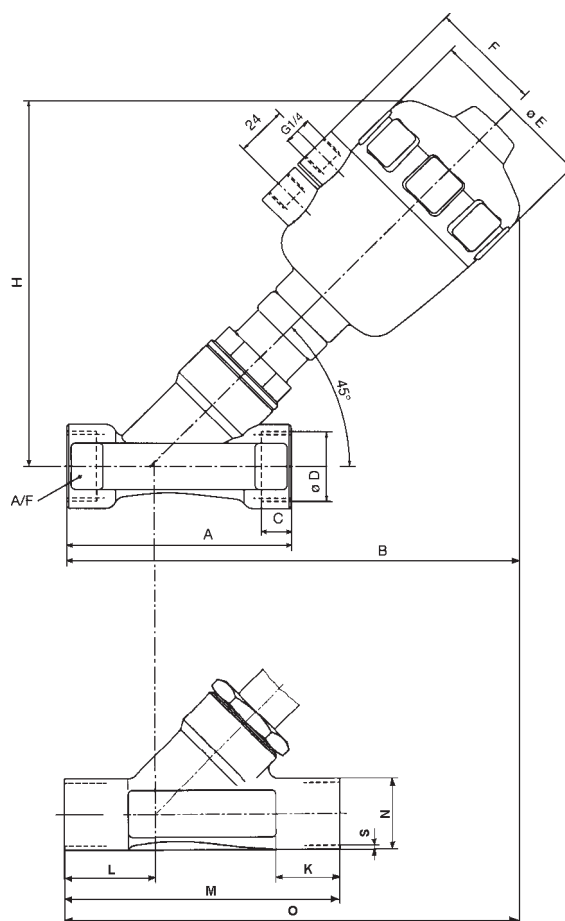
Z uwagi na charakter medium, zawory występują w odmianach:

- z grzybkiem współbieżnym (przepływ z grzybkiem), stosowane do sterowania mediami lekkimi (para, gazy),
- z grzybkiem przeciwbieżnym (przepływ pod grzybek), nie wywołujące uderzenia hydraulicznego, stosowane do sterowania mediami ciężkimi (ciecze), jak i do mediów lekkich (pary i gazów).

Dane techniczne

Zakres ciśnień:	0 - 16 bar (max) 0 - 10 bar dla pary
Temperatura medium:	-10°C...+180°C
Temperatura otoczenia:	-10°C...+60°C
Materiał korpusu:	- odlew mosiężny lub - stal szlachetna 1.4408, dla zaworów z przyłączem gwintowym G, wg ISO 228, - stal szlachetna 1.4581, dla zaworów z przyłączem do spawania, wg ISO 4200
Materiał uszczelnienia:	PTFE (Teflon)
Materiał siłownika:	poliamid
Medium sterujące:	powietrze, gazy neutrane

Wymiary [mm]



Opcjonalnie

Zawory z siłownikami PPS, przeznaczonym do pracy przy temperaturze otoczenia +5°C...+130°C; ten materiał siłownika umożliwia użycie wody, jako medium sterującego.

Zawory o sposobie działania „B” oraz „I”.

Zawory dla próżni z miękkim uszczelnieniem i bez odpowietrzenia dławnicy.

Zawory ze sterowaniem ręcznym (zamiast siłownika).

bürkert

Copyright by SERWOKONTROL Sp. z o.o.

54-426 Wrocław, ul. Przemkowska 15; tel. 0-71 373-79-64, fax 0-71 354-59-54; <http://www.serwokontrol.pl/>
Producent zastrzega możliwość dokonywania zmian technicznych bez powiadomienia.

B.2000.1-Feb.06

1/2

Zawór pneumatyczny
2/2-drogowy

grzybkowy skośny
do 180°C

Typ 2000

Wymiary zmienne zaworów z przyłączem gwintowym wg ISO 228

Kierunek przepływu z grzybkim

Przyłącze G [inch]	DN [mm]	Średnica siłownika	A	B	C	E	F	H	A/F
G 1/2	13	50 [mm]	85	173	12	64	44	137	27
G 3/4	20	50 [mm]	95	178	12	64	44	145	32
G 1	25	63 [mm]	105	212	14	80	52	173	41
G 1 1/4	32	63 [mm]	120	226	16	80	52	186	50
G 1 1/2	40	63 [mm]	130	230	18	80	52	189	55
G 2	50	63 [mm]	150	250	20	80	52	205	70
G 2 1/2	65	80 [mm]	185	296	22	101	60	239	85

Kierunek przepływu pod grzybek

Przyłącze G [inch]	DN [mm]	Średnica siłownika	A	B	C	E	F	H	A/F
G 1/2	13	50 [mm]	85	173	12	64	44	137	27
G 3/4	20	50 [mm]	95	178	12	64	44	145	32
G 1	25	63 [mm]	105	212	14	80	52	173	41
G 1 1/4	32	80 [mm]	120	255	16	101	60	210	50
G 1 1/2	40	100 [mm]	130	301	18	127	73	260	55
G 2	50	125 [mm]	150	346	20	153	86	301	70
G 2 1/2	65	125 [mm]	185	372	22	153	86	315	85

Wymiary zmienne zaworów z przyłączem do wspawania wg ISO 4200

Kierunek przepływu z grzybkim

Przyłącze wg ISO 4200	DN [mm]	Średnica siłownika	K	L	M	N	O	S
spaw. Ø 21,3	13	50 [mm]	20	34	100	21,3	174	1,6
spaw. Ø 26,9	20	50 [mm]	25	39	115	26,9	181	1,6
spaw. Ø 33,7	25	63 [mm]	30	43	130	35,7	217	2,0
spaw. Ø 42,4	32	63 [mm]	30	45	145	42,4	230	2,0
spaw. Ø 48,3	40	63 [mm]	30	49	160	48,3	238	2,0
spaw. Ø 60,3	50	63 [mm]	30	50	175	60,3	255	2,6

Kierunek przepływu pod grzybek

Przyłącze wg ISO 4200	DN [mm]	Średnica siłownika	K	L	M	N	O	S
spaw. Ø 21,3	13	50 [mm]	20	34	100	21,3	174	1,6
spaw. Ø 26,9	20	50 [mm]	25	39	115	26,9	181	1,6
spaw. Ø 33,7	25	63 [mm]	30	43	130	35,7	217	2,0
spaw. Ø 42,4	32	80 [mm]	30	45	145	42,4	259	2,0
spaw. Ø 48,3	40	80 [mm]	30	49	160	48,3	258	2,0
spaw. Ø 60,3	50	100 [mm]	30	50	175	60,3	327	2,6

Specyfikacja techniczna

Przyłącze gwintowe G; spawane Ø	Średnica nominalna DN [mm]	Współczynnik Kv (dla wody) [m³/h]	Max ciśn. medium [bar]	Min ciśn. sterujące [bar]	Średnica siłownika Ø [mm]	Zastosowanie	Numery zamówieniowe		
							Przyłącza gwintowe G	Przyłącza spawane	
							mosiądz	1.4408	1.4581
G ½	13	4,2	0-16	2,7-3,0	50	dla pary i gazów	001 252 B	001 421 M	
spaw. Ø 21,3		4,2	0-16	2,7-3,0	50				001 449 H
G ½		4,2	0-16	3,9	50	bez uderzenia hydraulicznego	001 130 V	001 135 N	
spaw. Ø 21,3	20	4,2	0-16	3,9	50				001 392 Y
G ¾		8,0	0-16	2,7-3,7	50	dla pary i gazów	001 253 C	001 422 N	
spaw. Ø 26,9		8,0	0-16	2,7-3,7	50				001 448 G
G ¾	25	8,0	0-11	3,9	50	bez uderzenia hydraulicznego	001 131 J	001 136 P	
spaw. Ø 26,9		8,0	0-11	3,9	50				001 393 Z
G 1		19,0	0-16	1,9-2,9	63	dla pary i gazów	001 248 P	001 137 Q	
spaw. Ø 33,7	32	19,0	0-16	1,9-2,9	63				001 447 X
G 1		19,0	0-11	4,2	63	bez uderzenia hydraulicznego	007 225 W	001 446 W	
spaw. Ø 33,7		19,0	0-11	4,2	63				001 394 S
G 1 ¼	40	27,0	0-16	1,9-4,5	63	dla pary i gazów	001 249 Q	001 399 F	
spaw. Ø 42,4		27,0	0-16	1,9-4,5	63				001 414 N
G 1 ¼		28,0	0-15	5,0	80	bez uderzenia hydraulicznego	001 132 K	001 138 Z	
spaw. Ø 42,4	50	28,0	0-14	5,0	80				001 395 T
G 1 ½		35,0	0-16	1,9-5,8	63	dla pary i gazów	001 250 M	001 400 D	
spaw. Ø 48,3		35,0	0-16	1,9-5,8	63				001 415 P
G 1 ½	65	42,0	0-12,5	4,4	100	bez uderzenia hydraulicznego	001 592 R	001 600 M	
spaw. Ø 48,3		38,0	0-10	5,0	80				001 396 U
G 2		49,0	0-16	1,9-9,3	63	dla pary i gazów	001 251 A	001 401 S	
spaw. Ø 60,3	65	49,0	0-16	1,9-9,3	63				001 416 Q
G 2		55,0	0-10	3,2	125	bez uderzenia hydraulicznego	001 593 J	001 601 A	
spaw. Ø 60,3		55,0	0-7,2	4,4	100				001 397 V
G 2 ½	65	77,0	0-14	2,0-9,5	80	dla pary i gazów	001 398 E	001 402 T	
G 2 ½		90,0	0-5,2	3,2	125	bez uderzenia hydraulicznego	001 368 P	001 373 C	

PILOTY - Zawory elektromagnetyczne 3/2-drogowe montowane bezpośrednio na siłownikach



Specyfikacja techniczna

Przyłącze [inch]	Średnica nominalna [mm]	Współcz. Q _{Nn} [l/min]	Zakres ciśnień [bar]		Czas zadziałania [ms]		Masa [g]	Numery zamówieniowe		
			(AC)	(DC)	otwarcie	zamkn.		Napięcie / częstotliwość [V/Hz]		
								24/DC	24/50	230/50
"P" - Ø6 "A" - G1/4	1,2	48	0-10	0-10	7-12	7-12	130	425 285 J	425 286 K	425 290 T

Zawory dostarczane ze standardową głowiczką kablową 0-250 V AC/DC.
Więcej informacji na karcie typu 6012 Banjo.